

Stratégie en matière de protection des bovins -

SUD-OUEST des Alpes, Région PIEMONTE - ITALIE

Colombo, M., Menzano, A.







LIFE12 NAT IT 000807 LIFE WOLFALPS

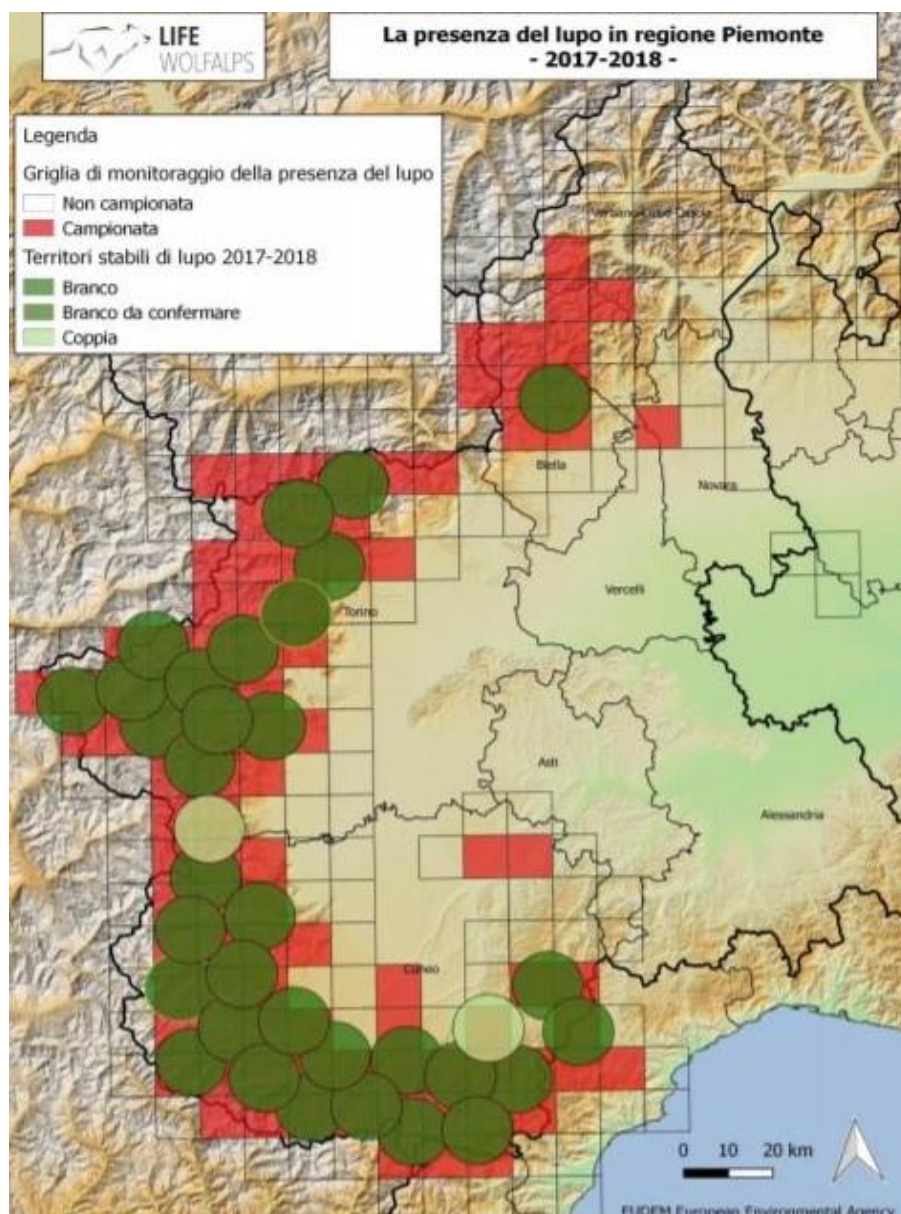
«Loups dans les Alpes: Mise en oeuvre et coordination des mesures de protection dans les zones prioritaires et dans les zones périphériques.»

© VALENTINA GIOMBINI

LIFE WOLFALPS

LIFE12 NAT/IT/000807



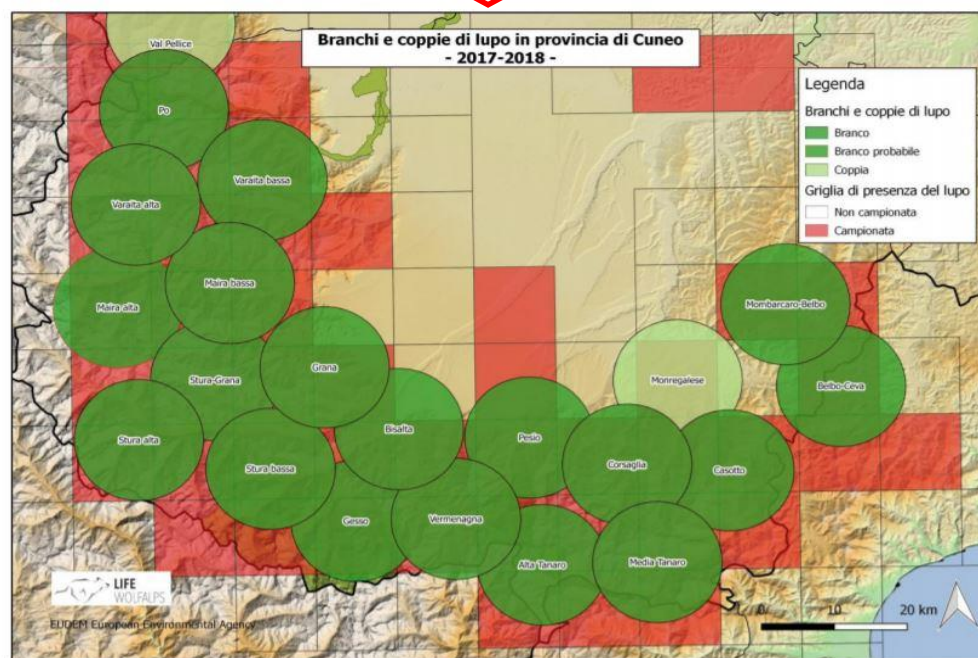


Présence de loups dans la région du Piémont 2017-2018:

33 meutes, 2 couples avec reproduction, au minimum 195 individus

19 meutes et 1 couple dans la province Cuneo

13 meutes et 1 couple dans la province Turin



Alpes italiennes: 51 territoires de loups stables – au minimum 293 individus 2017-2018

Marucco F. e Avanzinelli E. (2018). Lo Status del lupo in Regione Piemonte 2014-2018. Relazione tecnica, Progetto LIFE 12 NAT/IT/00080 WOLFALPS – Azione A4 e D1 (Allegato A)

https://www.lifewolfalps.eu/wp-content/uploads/2020/10/Report_monitoraggio_Alpi_completo.pdf

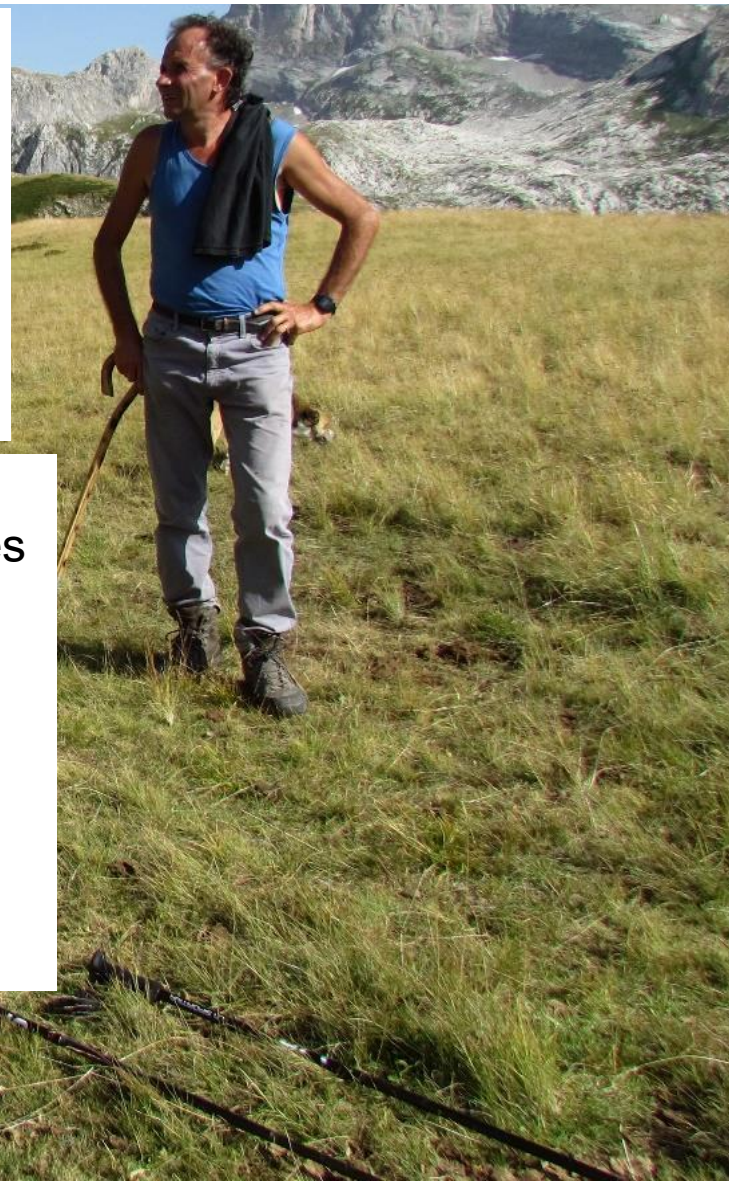
Principes de bases: Système d'indemnisations pour les dégâts sur les animaux de rente et gestion des pâturages

Modèle d'indemnisations:

- 1999-2011 fond d'indemnisations régional (~11-92.000 €)
- 2012-2020 Assurance Co.sm.an (privée/publique, min ~ 37.898 – max 74.770 €)
- 2021 Co.sm.an devient un fond régional d'indemnisation public

Règles régionales pour la gestion des pâturages:

- Présence obligatoire d'un berger sur les alpages / les surfaces d'estivage.
- Obligation d'utiliser des mesures de protection des troupeaux en cas de présence de loups (Clôtures électriques, chiens de protection des troupeaux, effaroucheurs acoustiques)
- Pas de pâture libre



Principes de bases:

Système d'indemnisations pour les dégâts sur les animaux de rente et gestion des pâturages



Soutien financier

- PDR Programme de développement rural EAFRD
 - I. Chiens de protection des troupeaux
 - II. Clôtures électrifiées
 - III. Soutien pour le personnel: Présence / berger / travail supplémentaire
 - IV. Contributions d'estivages/ha grant PAC
- Projets régionaux/nationaux/européens

Principes de bases:

Mise en place de mesures de protection des troupeaux dans le province de CUNEO 2014-15



- **100% des moutonniers utilisent au moins une mesure de protection des troupeaux:** (CPT – Clôtures électrifiées – effaroucheurs acoustiques, n=47)
- **100% des moutonniers assurent un gardiennage permanent / la présence d'une personne durant la période d'estivage.**
- **61% des détenteurs de bovins utilisent au moins 1 mesure de protection** (CPT – clôture électrique – effaroucheurs acoustiques, n=191)
- **60% des détenteurs de bovins assurent un gardiennage permanent / la présence d'une personne durant la période d'estivage.**



© MATTIA COLOMBO

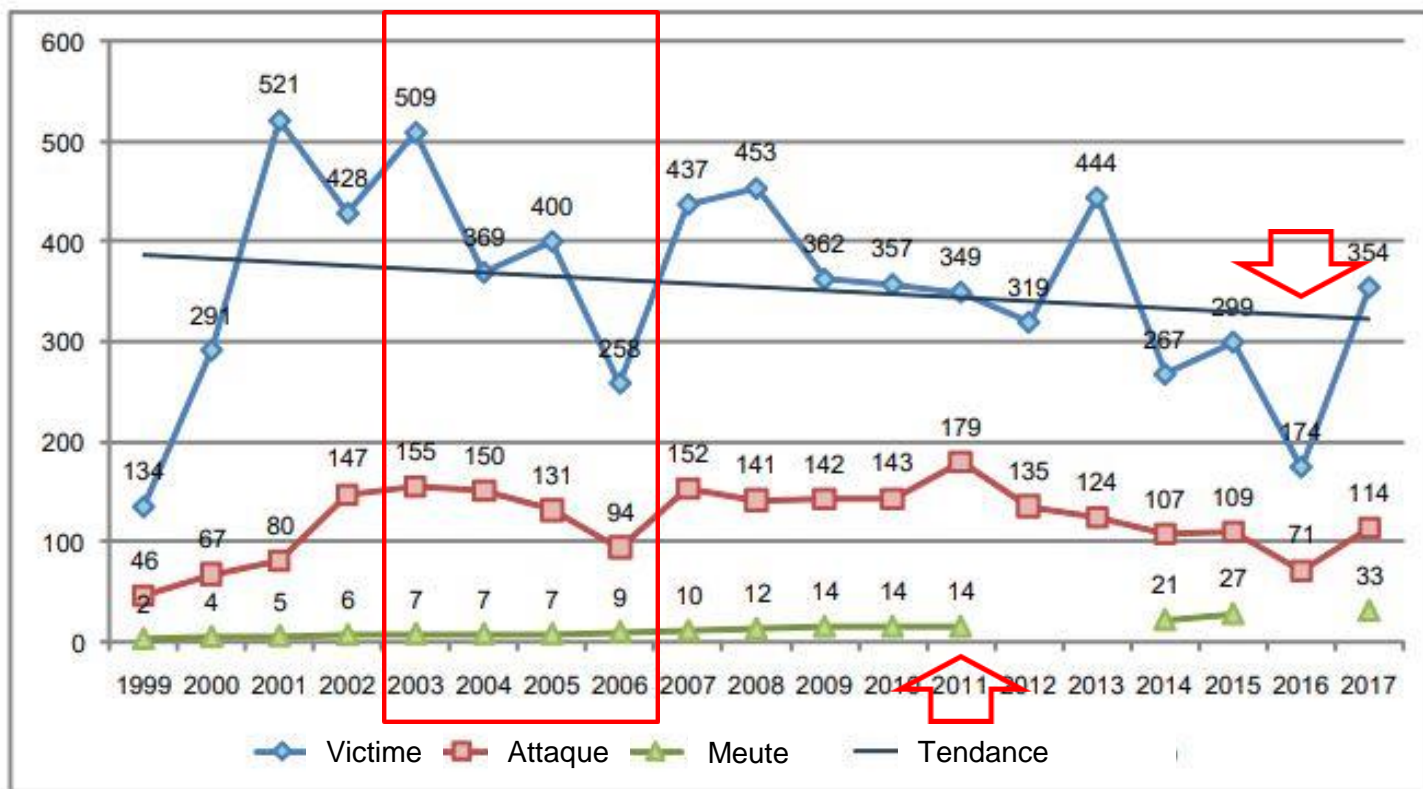
Ramanzin M., Sturaro E., Menzano A., Calderola S. e Marucco F. (2015): Sistemi di alpeggio, vulnerabilità alle predazioni da lupo e metodi di prevenzione nelle Alpi. Relazione tecnica, Progetto LIFE 12 NAT/IT/00080 WOLFALPS – Azione A7.

http://www.lifewolfalps.eu/wp-content/uploads/2017/05/LWA_report_A7_prevenzione-dei-danni-in-alpeggio.pdf

Principes de bases:
Stratégie en matière de protection des troupeaux

- Réduction des attaques répétées (plus que 3)
- Réduction du nombre de dégâts / d'attaques de manière générale
- Adaptations de la gestion des troupeaux afin de limiter les pertes causées par les grands prédateurs:
 - I. Présence d'un berger au troupeau (gardiennage permanent)
 - II. Infrastructure, gestion du troupeau alternative
 - III. Efficacité du système d'indemnisation
- La gestion du troupeau / gardiennage permanent évolue avec la présence des loups – des améliorations par une approche «bottom-up» est le but principal.
- Etablir des relations entre les personnes du terrain, les administrations et tous les autres acteurs.

Nombre de dégâts sur des animaux de rente dans le Piémont 1999-2017

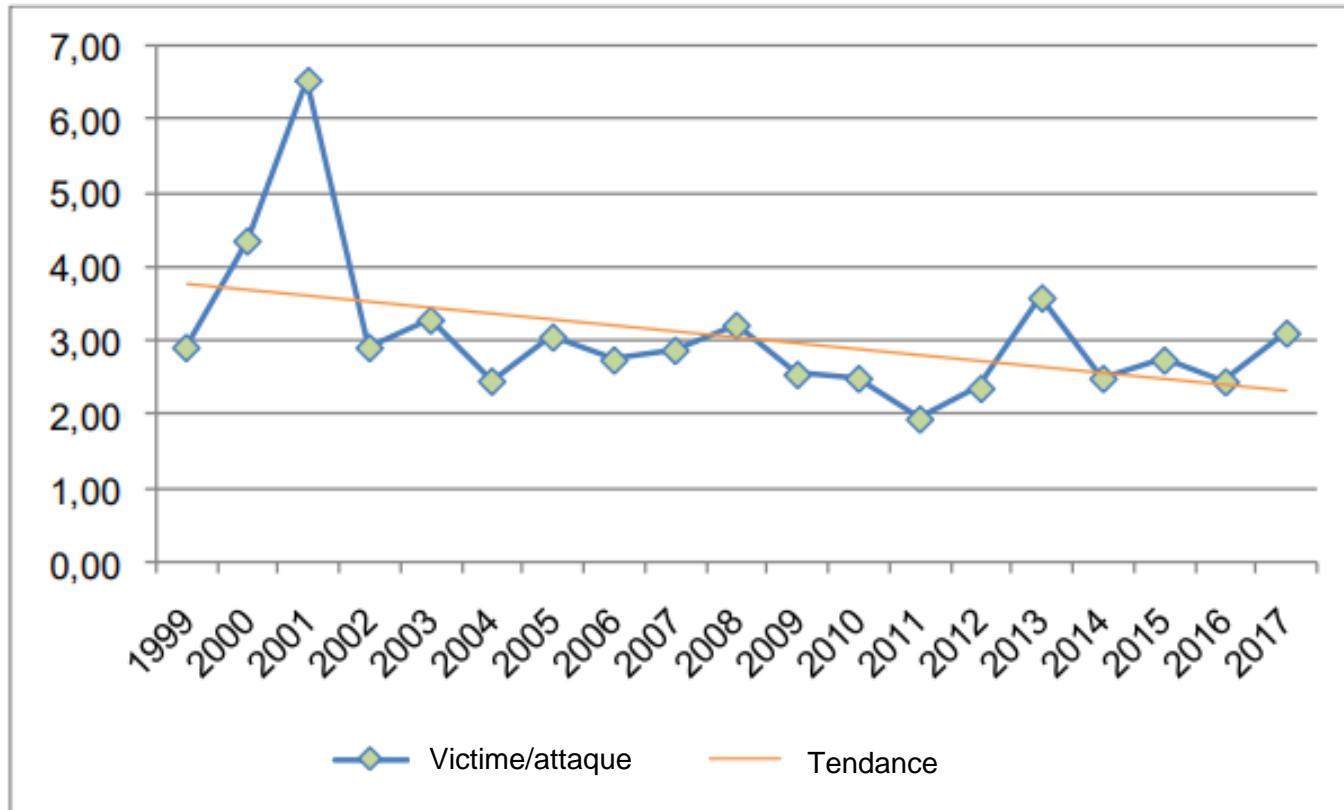


Nombre d'attaques: loup, chien, canidé indéfini (ligne rouge), Victimes: tuées ou blessées (ligne bleue), Nombre de meutes (ligne verte).

Marucco et al., 2010; Menzano and Vesco, 2010, 2011; per il periodo 2012-2017 si fa riferimento ai verbali redatti dai Veterinari A.S.L. che hanno effettuato gli accertamenti).

https://www.lifewolfalps.eu/wp-content/uploads/2020/10/Report_monitoraggio_Alpi_completo.pdf

Moyenne des animaux tués par attaque

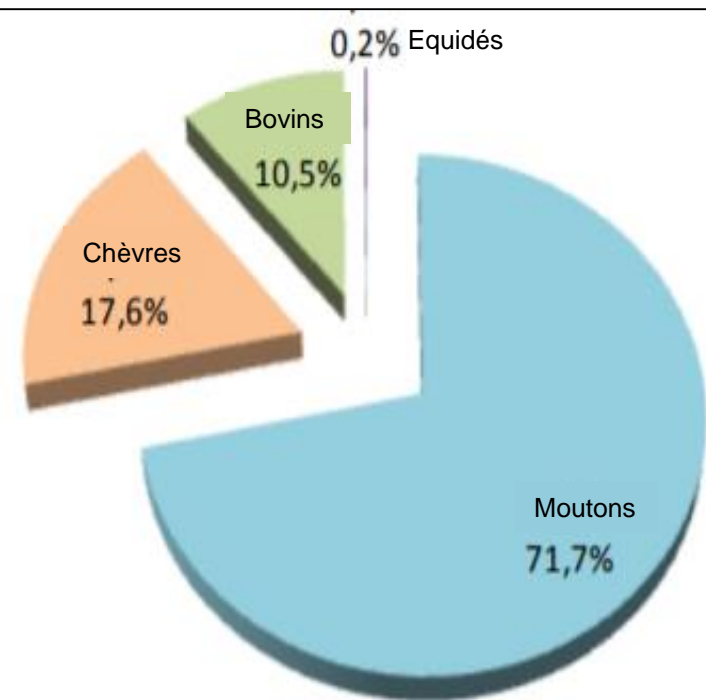
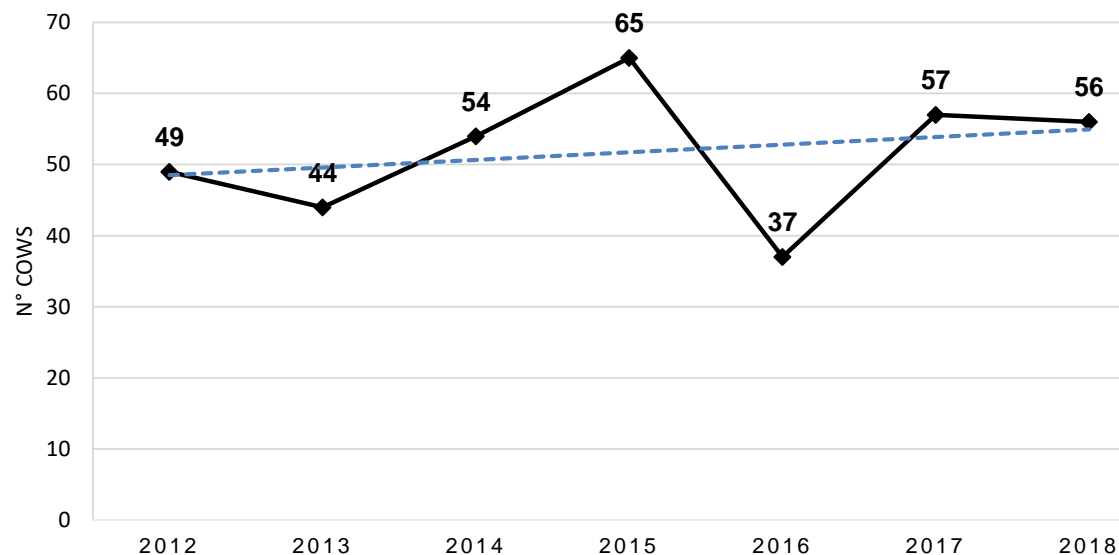


Marucco et al., 2010; Menzano and Vesco, 2010, 2011; per il periodo 2012-2018 si fa riferimento ai verbali redatti dai Veterinari A.S.L. che hanno effettuato gli accertamenti).

https://www.lifewolfalps.eu/wp-content/uploads/2020/10/Report_monitoraggio_Alpi_completo.pdf

Répartition des dégâts selon les espèces d'animaux de rente dans le Piémont 2012-2018

**NOMBRE DE DÉGÂTS BOVIN
(LOUP/CANIDÉ/CHIEN) 2012 -2018**



Marucco et al., 2010; Menzano and Vesco, 2010, 2011; per il periodo 2012-2018 si fa riferimento ai verbali redatti dai Veterinari A.S.L. che hanno effettuato gli accertamenti).

https://www.lifewolfalps.eu/wp-content/uploads/2020/10/Report_monitoraggio_Alpi_completo.pdf

«Premières mesures de protection dans le Piémont»

Menzano, A., Sigaud, D., Martinelli, L., Colombo, M., Dalmasso, S., Contarino, M., Caballo, C. e Marucco, F. (2018): Implementazione di strategie di prevenzione ad hoc degli alpeggi delle Alpi occidentali e nuove metodiche di prevenzione dagli attacchi da lupo sui bovini. Relazione tecnica, Progetto LIFE 12 AT/IT/00080 WOLFALPS – Azione C3.

Mise en place de mesures de protection des troupeaux pour les bovins :

- 3 fils électriques pour les pâturages de nuit (n=3) – long terme
- Fladry/effarouchement acoustique (attaques répétées) – court terme (n=20)
- Mise en place de point d'eau/dommages sur les pâturages
- Socialisation de CPT avec des bovins (n=8 / 5 éleveurs de CPT)

LIFE "WOLFALPS" - AZIONE C3

MdC Specie e Sito specifiche

Alpe Vaccarile

name

Alpe Selle di Carnino

Alpe Vaccarile

Recinzione Sperimentale Selle di Carnino

Recinzione Sperimentale Vaccarile

MdC Specie e Sito specifiche

ID	Shape	AREA	PERIMETER
1	Polygon	221482	2399
2	Polygon	369904	12671
3	Polygon	221482	12388
4	Polygon	1737	
5	Polygon		

LIFE WOLFALPS

LIFE12 NAT/IT/000807



Buts principaux:

- Garder les veaux près des mères/ (nuit/jour)
- Amélioration du mécanisme d'«auto-défense» du troupeau
- Découragement des approches de loups (électrifications d'au moins 3000 V)

- Clôtures à 3 fils mobiles 30-60-90 cm – Périmètres: 500-800 m
- Electrifications - Secur 300 LACME
 - Nouveau-né et mères portantes
 - Pâturages de nuit (clôturés)

- + Fladry aux côtés exposés de la cõture – sur demande du berger
- + CPT
- + Artillerie!! Canon à gaz / alarme accoustique



1) 3 fils électrifiés améliorent l'autodéfense du troupeau

2) La présence d'un berger est la clé pour une protection des troupeaux réussies autant pour les bovins que pour les ovins.

3) Adaptation constante des systèmes de protection des troupeaux par le berger / étude sur le terrain.

© MATTIA COLOMBO

TEST ET MONITORING DE DIFFERENTES SOLUTIONS DE PROTECTION DES TROUPEAUX - PIEMONTE – CN PROVINCE

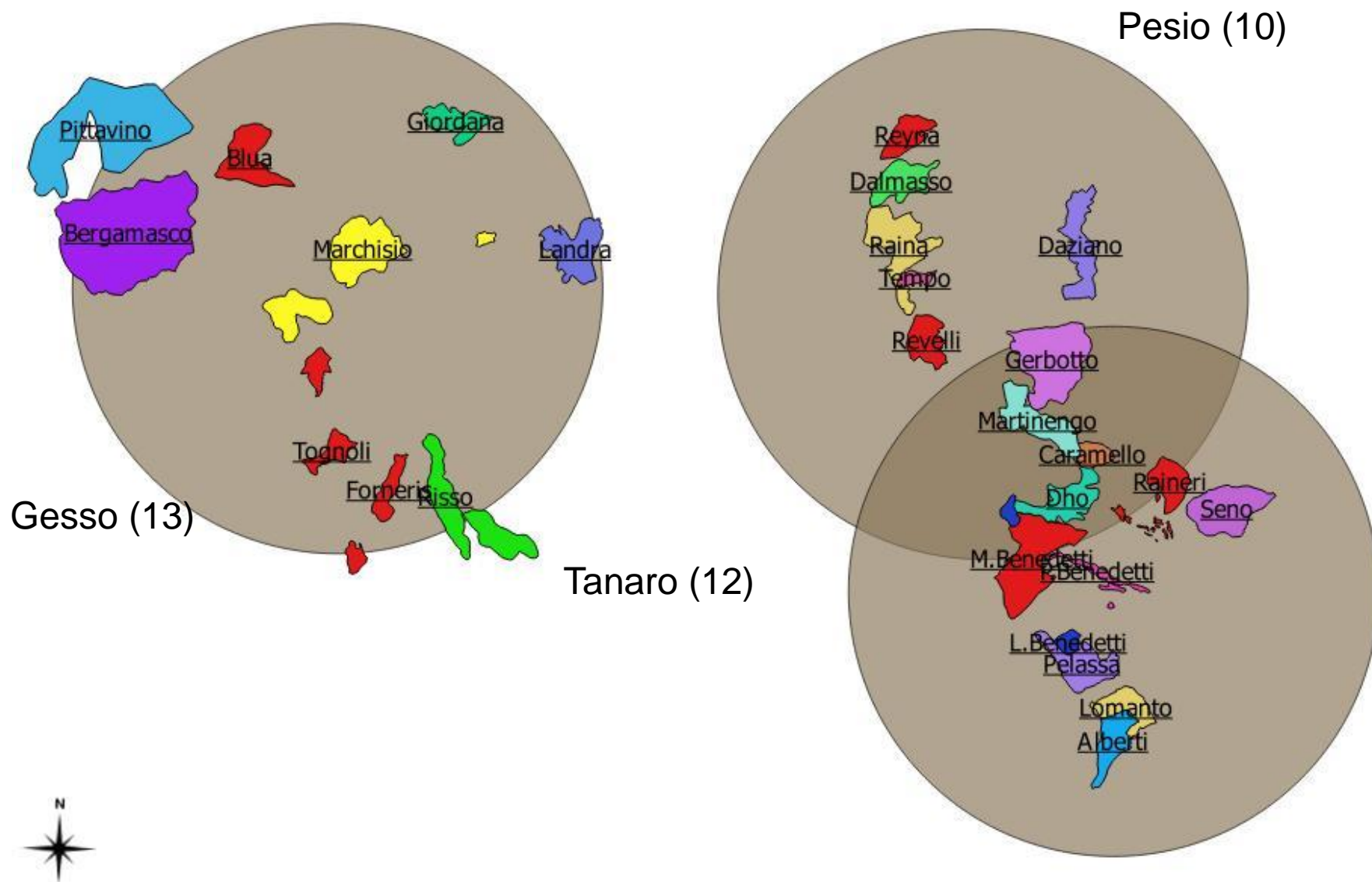
Colombo, M., Menzano, A., Giombini, V., Bosio, A., Filippi, C., Sigaud, D. e Marucco, F. (2018): La valutazione dei sistemi di prevenzione dei danni da lupo alla zootecnia d'alpeggio nelle Alpi Occidentali. Efficienza delle strategie gestionali dell'allevatore, delle recinzioni elettrificate e dei cani da guardiania in un sistema integrato nella difesa dei bovini e ovi-caprini monticanti. Relazione tecnica, Progetto LIFE 12 NAT/IT/00080 WOLFALPS – Azione D5.



Objectifs prioritaires de l'étude:

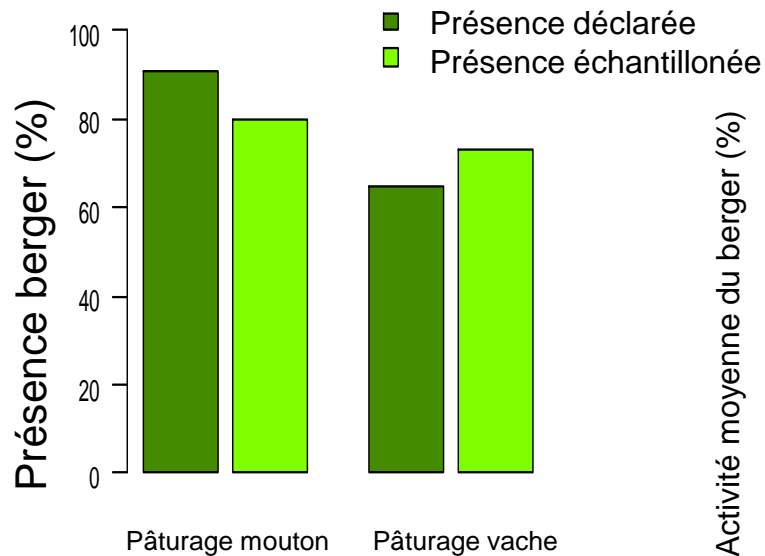
- Présence de berger et comportement des animaux de rente dans le terrain (bovin/ovin)
- Systèmes de clôture électrifiés: Mise en place et efficacité
- Comportement des CPT et des bovins durant la nuit (colliers GPS)

3 territoires de loups – 35 alpages / bergers

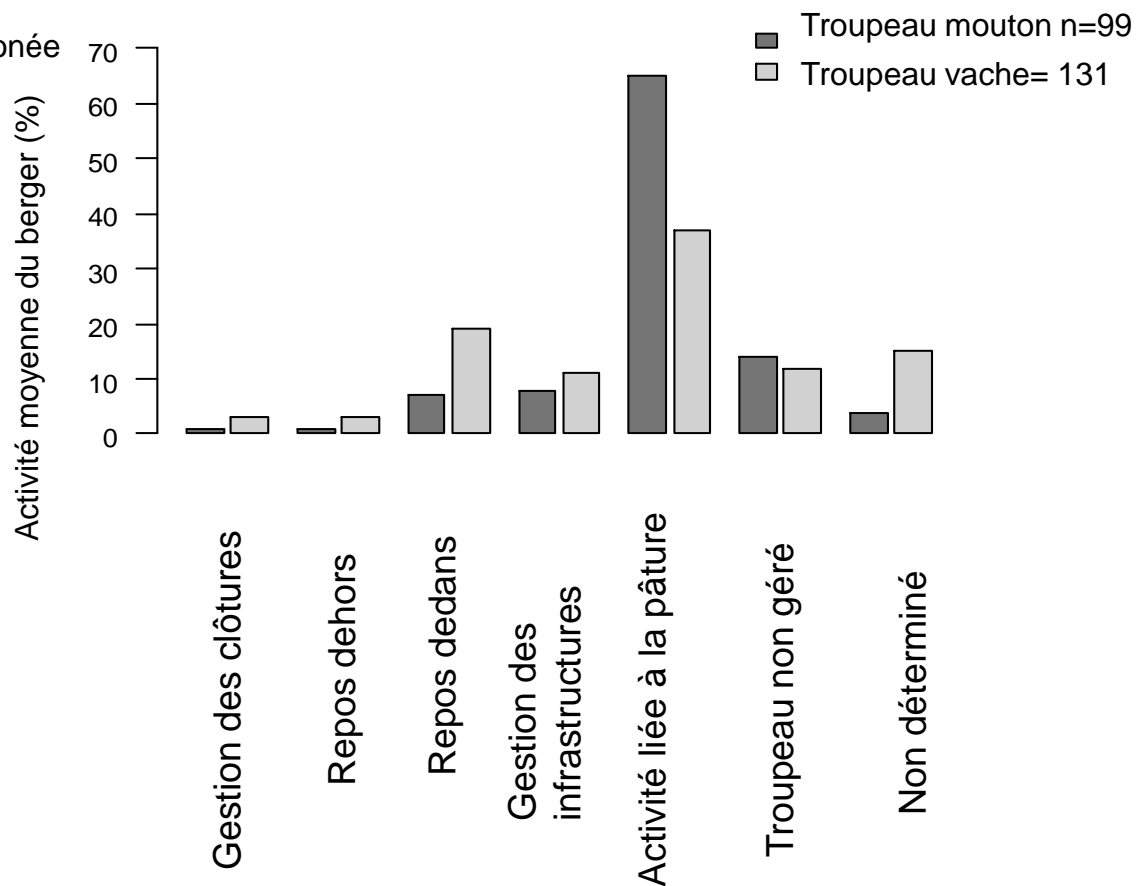


Présence de berger et gestion du troupeau

Présence de berger



Activité du berger



Pâturage vache: 73% vs 26%
Pâturage mouton: 80% vs 19%

Clôtures électrifiées: Mise en place et efficacité



Evaluation mise en place:

60% des clôtures pour moutons

(n=34)

20% des clôtures pour bovins

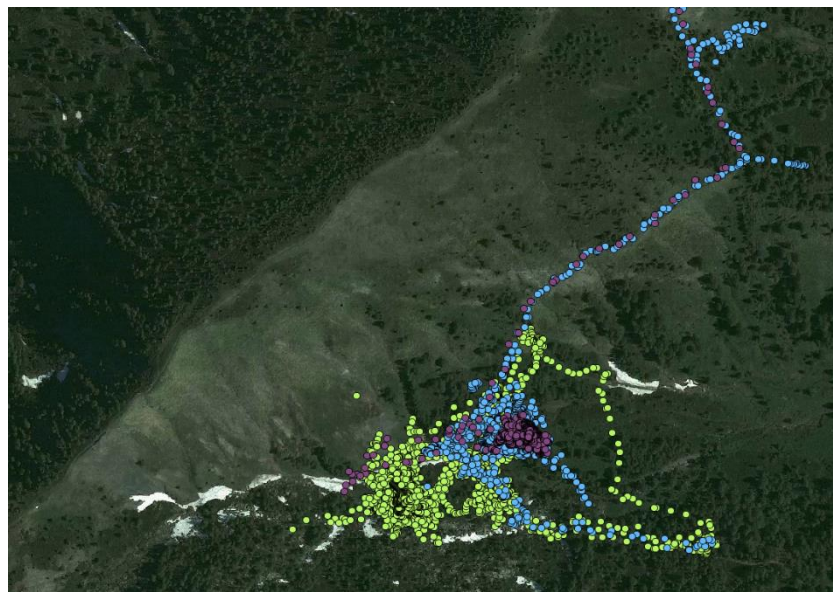
(n=44)

Raison principale pour une mauvaise efficacité d'une clôture: perte de tension

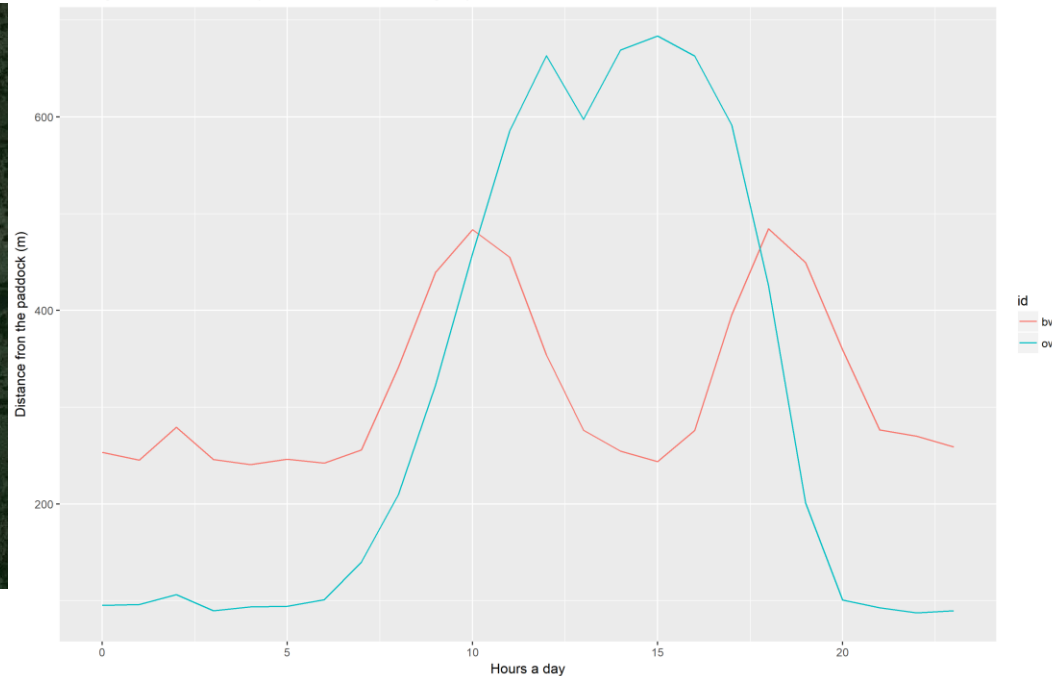
32% des clôtures à mouton

41% des clôtures à vache

Chiens de protection des troupeaux (CPT)

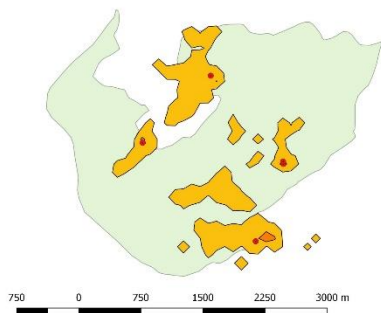


Average distance from the paddock for both LGDs group



Legenda

- Recinti_VT05
- VT_0502_50
- VT_0503_50
- VT_0502_95
- VT_0503_95
- Alpeggio_VT05



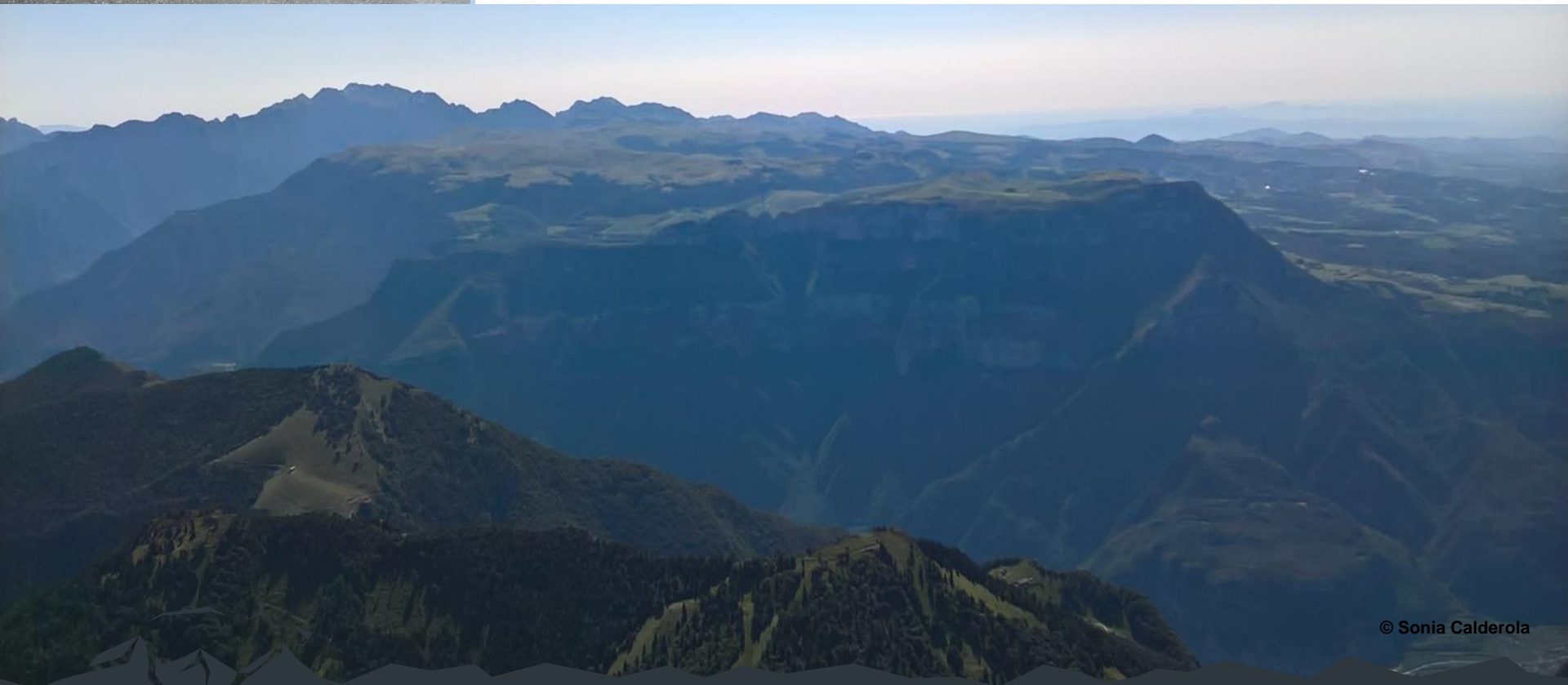
Resultats CPT:

- Bonne relation avec les animaux de rente
- Pas de différence entre la relation des CPT avec des ovins ou des bovins
- Bonne fidélité au troupeau durant la nuit

* Boiani, M., V., Meregalli, M., Marucco, F. 2018 Analisi del movimento e dell'uso dello spazio dei cani da guardiania usati per la difesa del bestiame nelle Alpi Marittime. Tesi di Laura Magistrale Università di Torino



Transfert de connaissance du Piémont vers d'autres régions en 2016 : Protection des bovins en LESSINIA– VENETO



© Sonia Calderola

LIFE WOLFALPS

LIFE12 NAT/IT/000807





Système de pâture en LESSINIA

Caractéristiques principales de la détention de bovins:

- Fond régional d'indemnisation
- Production laitière
- Vastes pâturages sans gardiennage
- Accompagnement minimal des troupeaux, pas de pâturage de nuit clôturé (seulement 9,8% des bovins dans une clôture durant la nuit)
- Grandes pertes par des attaques de loups (1 meute a attaqué 38 veaux + 3 vaches de mai à octobre)
- CONFLITS SOCIAUX IMPORTANTS



Holstein Friesian (75%)
&
Limousine



Buts principaux:

Démontrer que la protection des bovins est possible

- Inventaire des pâturages (Race-Taille du troupeau-utilisation de mesure de protection des troupeaux)
- Protection des bovins avec clôtures électriques fixes et mobiles
- Amélioration de la capacité local d'engager du personnel

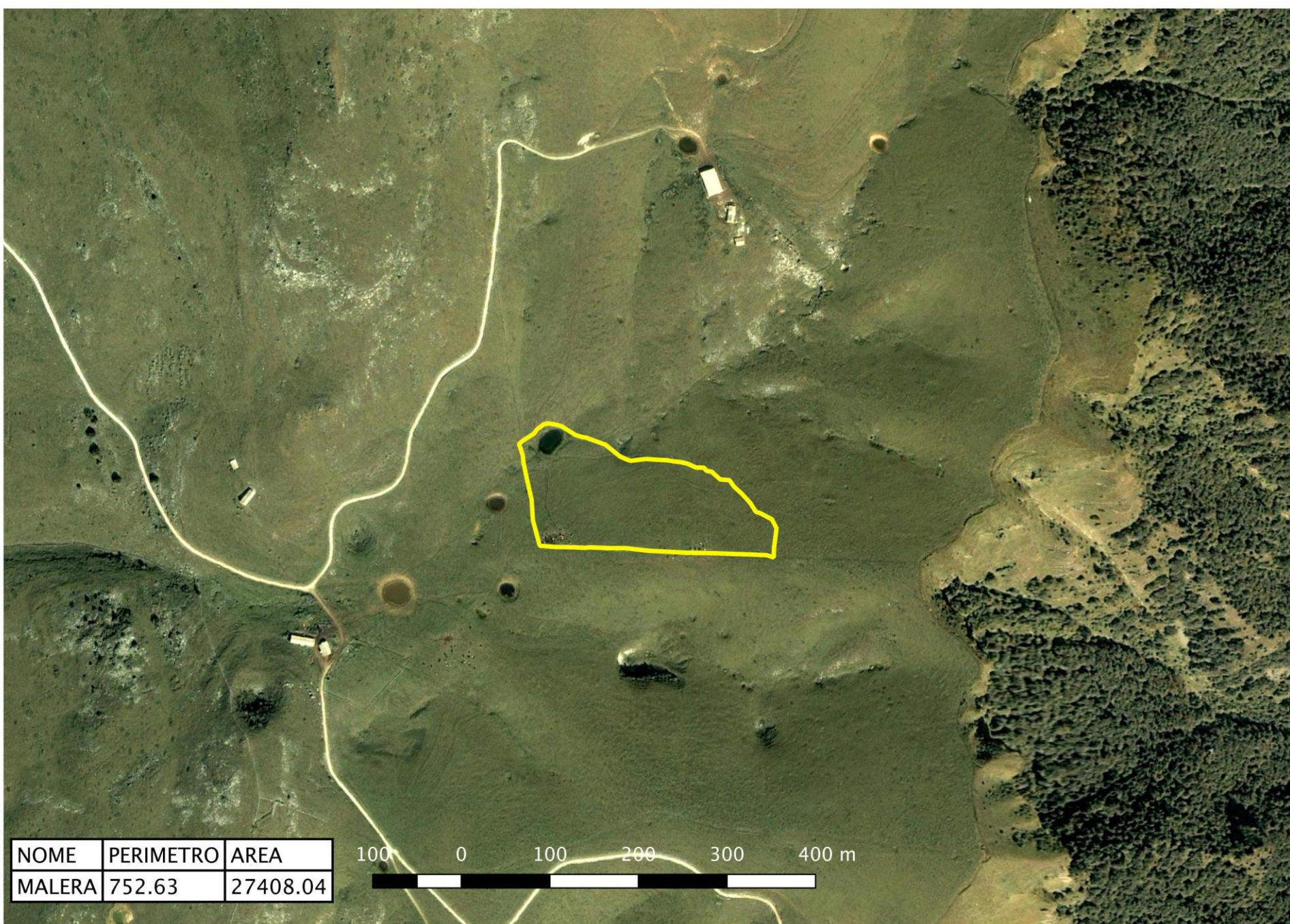


Actions stratégiques



1. Clôture le 17. - 18. août 2016









-

CONCLUSIONS

- La protection des troupeaux pour les bovins est complexe et demande une planification/pocessus à long terme.
- Les veaux peuvent être protégés par leur troupeau et par des pâturages de nuit clôturé par 3-4 fils électrifiés.
- Une approche directe du berger dans les régions de meute de loups est la meilleure approche.
- Une équipe interdisciplinaire est nécessaire.
- La sensibilisation des agriculteurs et leur connaissance sur la présence des prédateurs est un facteur clé pour minimiser les pertes.
- Une réunion/discussion publique avec tous les groupes d'intérêt peut échouer s'il y a des conflits sociaux majeurs dès le départ.
- Dans ce cas, des réunions en petits groupes sont plus fructueuses.

Questions ??

